

## STP - TAIIO

### Velocità di esecuzione e consumi ridotti

**È** un'azienda giovane, la STP Srl di Taiio, eppure nel mercato delle case in legno ha già bruciato molte tappe. Nata nel 2006, nell'ultimo anno ha realizzato una decina di abitazioni private e due hotel. Oggi dà lavoro a 13 dipendenti e a fine 2009 ha raggiunto un fatturato di 3,5 milioni di euro. "Tra i nostri fiori all'occhiello - sottolinea **Gianni Dal Rì**, socio di STP e responsabile dell'Ufficio tecnico - ci sono la costruzione dello Sporting Hotel di Riva del Garda e di una clinica privata a Loiano (Bologna)".

***Dal Rì, perché scommettere sugli edifici in legno?***

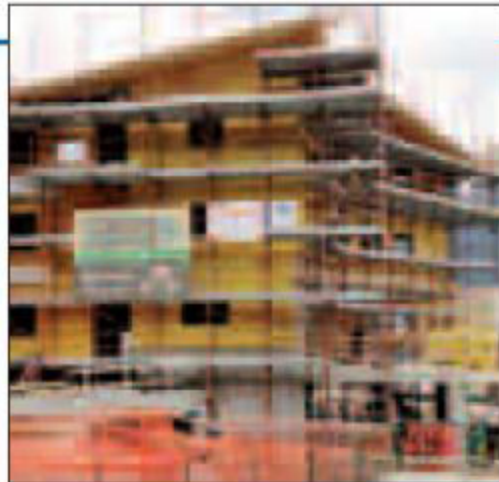
Perché il settore dell'edilizia viveva una crisi abbastanza profonda, non solo economica ma anche innovativa. Tanti clienti cercavano un interlocutore unico che in tempi brevi e a costi certi offrisse un prodotto di qualità, ecologicamente sostenibile ed energeticamente efficiente.

***Vi siete specializzati su un particolare tipologia costruttiva?***

Abbiamo sempre e solo realizzato edifici in X-LAM, gli speciali pannelli incollati a strati incrociati che ben si prestano a qualsiasi tipo di realizzazione "chiavi in mano".

***Perché i vostri clienti chiedono una casa in legno?***

I clienti privati lo fanno tendenzialmente



per una questione di filosofia. Generalmente sono persone molto attente all'ambiente e quindi sposano fin dall'inizio questa tipologia costruttiva. Gli albergatori invece puntano su questo sistema perché riescono, a costi certi, a fare interventi ragguardevoli tra una stagione turistica e l'altra, offrendo alla loro clientela una struttura sempre aggiornata secondo gli standard della bioedilizia.

***Per esperienza, cosa si apprezza maggiormente di una casa in legno?***

Sicuramente la velocità di realizzazione e il minimo consumo energetico, oltre al fatto che la costruzione a secco permette di avere da subito un confort totale.

***Come sta andando la sperimentazione del regolamento tecnico di Case Legno Trentino?***

La sperimentazione sta entrando nella parte centrale e a breve realizzeremo le prove in loco. Abbiamo scommesso su una grande struttura, il "My Vitalis Nature Hotel" di Folgaria, albergo completamente nuovo che aprirà i battenti a Natale 2010.